

# AKO UDRŽA POPLATOK ZA ODPAD V NAŠEJ OBCI

---

Paulína Urdová  
spz@priateliazeme.sk  
0903 772 323

Do roku 2020  
musíme dosiahnu  
min. 50% mieru recyklácie  
odpadov v obci

# Nakladanie s odpadom

Produkcia komunálneho odpadu v roku 2018

	SR	Hermanovce n/T
ročná produkcia KO na 1 obyvateľa	= 413 kg	167 kg
celková ročná produkcia KO	= 2 252 000 ton	116 ton

Kde končí komunálny odpad?

na skládkach	= 55,3%	79,5%
v spaľovniach	= 7,0%	0,0%
v recyklačných závodoch a na kompostárňach	= 36,3%	20,5%

Vo vašej obci: zrecykluje každý obyvateľ **34 kg** komunálnych odpadov  
na skládku vyhodí **133 kg**



o všetko vyhadzujeme do koša

?





o všetko vyhadzujeme do koša

?



2019-9-11 15:17



o všetko vyhadzujeme do koša

**?**





o všetko vyhadzujeme do koša

?







o všetko vyhadzujeme do koša







A large pile of garbage, including plastic bags, tires, and other debris, is shown. A blue tractor is visible in the background, and many birds are flying around the pile. The scene is set outdoors under a clear sky.

o všetko vyhadzujeme do koša

?

## Zloženie odpadovej nádoby

V **Hermanovciach nad Topou** sa ročne vyprodukuje cca **92 ton** zmesového odpadu (**133 kg/obyv.**). V ňom sa nachádza:

Druh odpadu	Hmotnostný podiel
Papier	7,55 %
Plasty	10,89 %
Sklo	5,40 %
Kovy	2,64 %

Ak by sme všetko poctivo vytriedili a skompostovali, tak by nám zostalo necelých **15 ton** zmesového odpadu (**21 kg/obyv.**).

Stavebný odpad	2,10 %
Textil	3,36 %
Elektro a nebezpečný odpad	0,94 %
Zmesový odpad	15,27 %



A large landfill of garbage with a blue bulldozer and many birds flying overhead. The scene is filled with various types of waste, including plastic bags, tires, and other debris. The sky is filled with numerous birds, likely seagulls, flying over the waste. A white text box with a question mark is overlaid on the image.

Ovplyv uje to našu pe aženku

?



# Ko ko za to zaplatíme?

Sadzby poplatku za uloženie zmesového a objemného odpadu na skládku odpadov v závislosti na úrovni triedenia odpadu v obci.

Úroveň vytriedenia komunálneho odpadu	Sadzba za príslušný rok v eurách za 1 tonu ZKO			
	2018	2019	2020	2021
<10%	5 €	17 €	26 €	33 €
10-20%	5 €	12 €	24 €	30 €
20-30%	5 €	10 €	22 €	27 €
30-40%	5 €	8 €	13 €	22 €
40-50%	5 €	7 €	12 €	18 €
50-60%	5 €	7 €	11 €	15 €
>60%	5 €	7 €	8 €	11 €



# Ko ko za to zaplatíme?

Vývoj nárastu poplatku v **Hermanovciach nad Topou** za uloženie zmesového odpadu a objemného odpadu na skládku odpadov.

Úroveň vytriedenia komunálneho odpadu	Poplatok za uloženie ZKO na skládku odpadov			
	2018	2019	2020	2021
<10%	460 €			
10-20%				
20-30%		920 €	2 023 €	2 483 €
30-40%		602 €	978 €	1 654 €
40-50%		445 €	764 €	1 145 €
50-60%		364 €	573 €	781 €
>60%		243 €	278 €	382 €



A large pile of garbage, including plastic bags, tires, and other debris, is shown. A blue tractor is visible in the background, and many birds are flying around the pile. The scene is set outdoors under a bright sky.

o s tým môžeme urobi

?



# Nevyhadzujme to ko odpadov...





Nevyhadzujme to ko odpadu

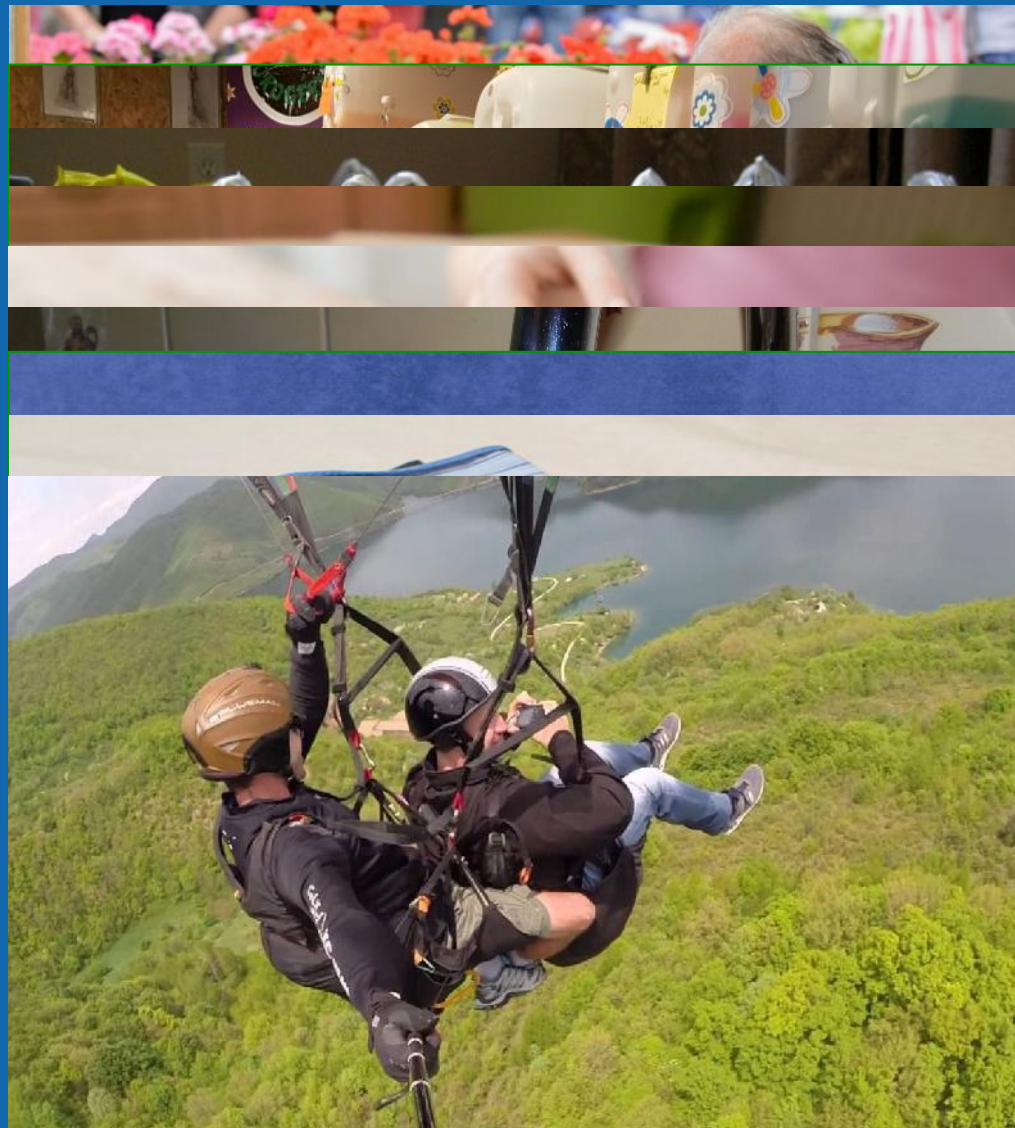
?



# Neplýtvajme jedlom



# Predchádzajme vzniku odpadov





# Trieme všetky odpady



## Povinný triedený zber:

- papier
- plasty
- sklo
- kovy
- VKM (tzv. tetrapaky)

## Dobrovoľný triedený zber:

- biologický odpad
- textil
- elektroodpad
- nebezpečný odpad
- drobný stavebný odpad

## Ostatný povinný zber:

- zmesový komunálny odpad

# Plasty

Patria sem:

- plastové fľaše všetkých farieb od minerálok, stolových vôd, malinoviek, piva;
- plastové fľaše od aviváží, čistiacich prostriedkov, šampónov;
- záhradné, strešové a obalové fólie;
- tégliky z rastlinných masiel a jogurtov...

Nepatria sem: znečistené plasty, celofán, guma, molitan, podlahové krytiny, obaly od chemikálií...



stla i



PET



HDPE



PVC



LDPE



PP

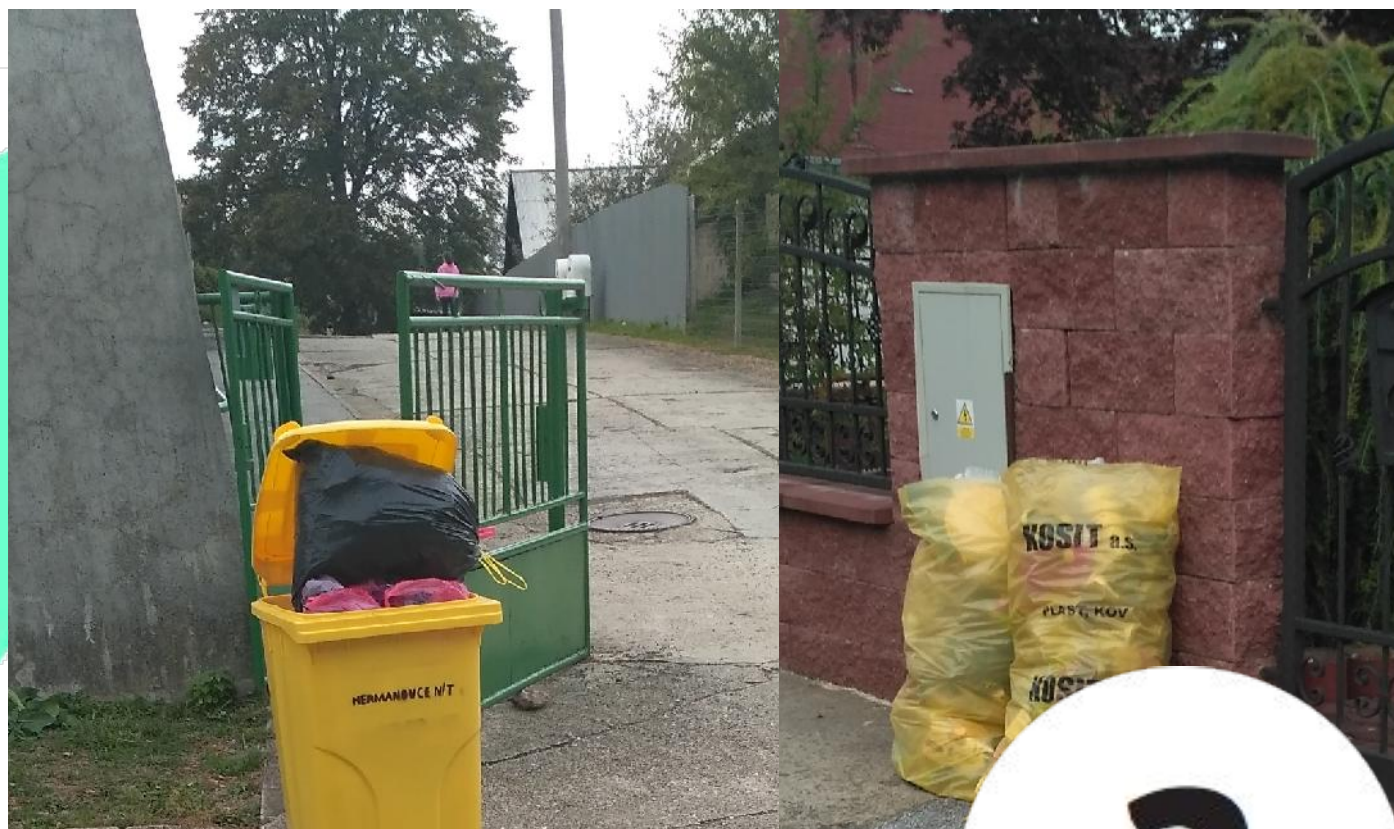


PS

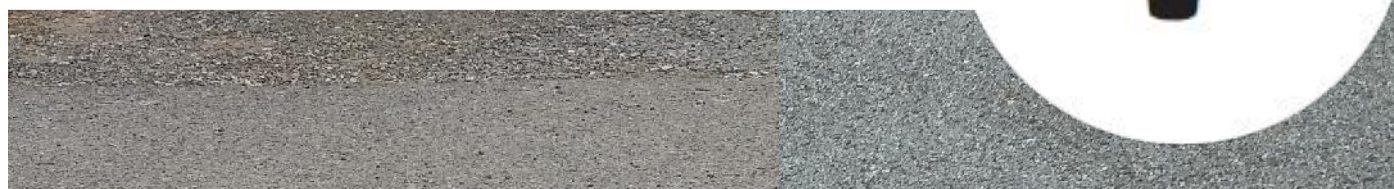


OTHER





Vieme správnne triedi odpady ?

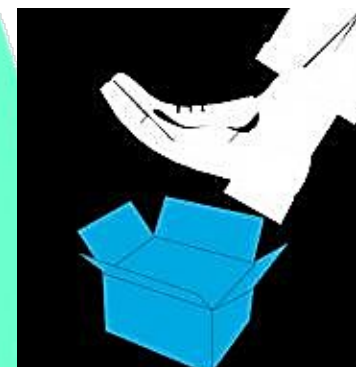


# Papier

Patria sem: noviny, asopisy, reklamné letáky, plagáty, knihy, kartóny, staré zošity, korešpondencia, lepenka, vrecká od múky, cukru...

*Škatule je treba rozobra .*

Nepatria sem: papier kombinovaný s iným materiálom, plastové obaly, zne istený papier, celofán, hygienické potreby...







Vieme správne triedi odpady ?

# Sklo

Patria sem: nevratné obaly zo skla, rôzne predmety zo skla, f aše, f ašti ky, poháre, repy, okenné sklo...

Nepatria sem: obaly so zvyškami obsahu, keramika, porcelán, kovové uzávery, zrkadlá, drôtované sklo, autosklo, obrazovky, žiarivky a žiarovky...



GL



GL



GL





Vieme správne triedi odpady

?

# Kovové obaly

Patria sem: konzervy, plechovky od nápojov, konzervy od potravín, alobaly, kovové uzávery z fliaš, vie ka z jogurtov, sudy.

Nepatria sem: plechovky od farieb a chemikálií, káble.

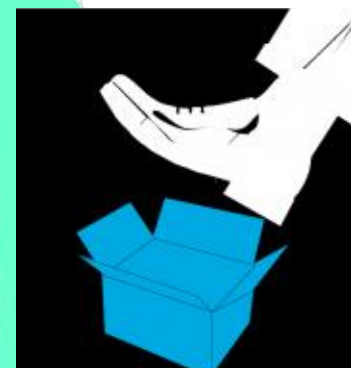




# Tetrapaky

Patria sem: nápojové kartónové obaly od mlieka, džúsov, vína, smotany...

Nepatria sem: zneistené obaly zvyškami potravín alebo iným odpadom.



# Textil

Patria sem: čisté a suché šatstvo (všetky druhy odevov, prikrývky, deky, posteľná bielizeň), topánky (topánky iba v pároch, nezničené), doplnky k oblečeniu (čiapky, šály a pod.)...

Nepatria sem: handry; poškodené, znečistené a vlhké šatstvo a topánky



o získame recykláciou

?



**30x =**  
PET flaša



**1x**



**670x =**  
plechovka



**1x**



**50x =**  
zubná kefka



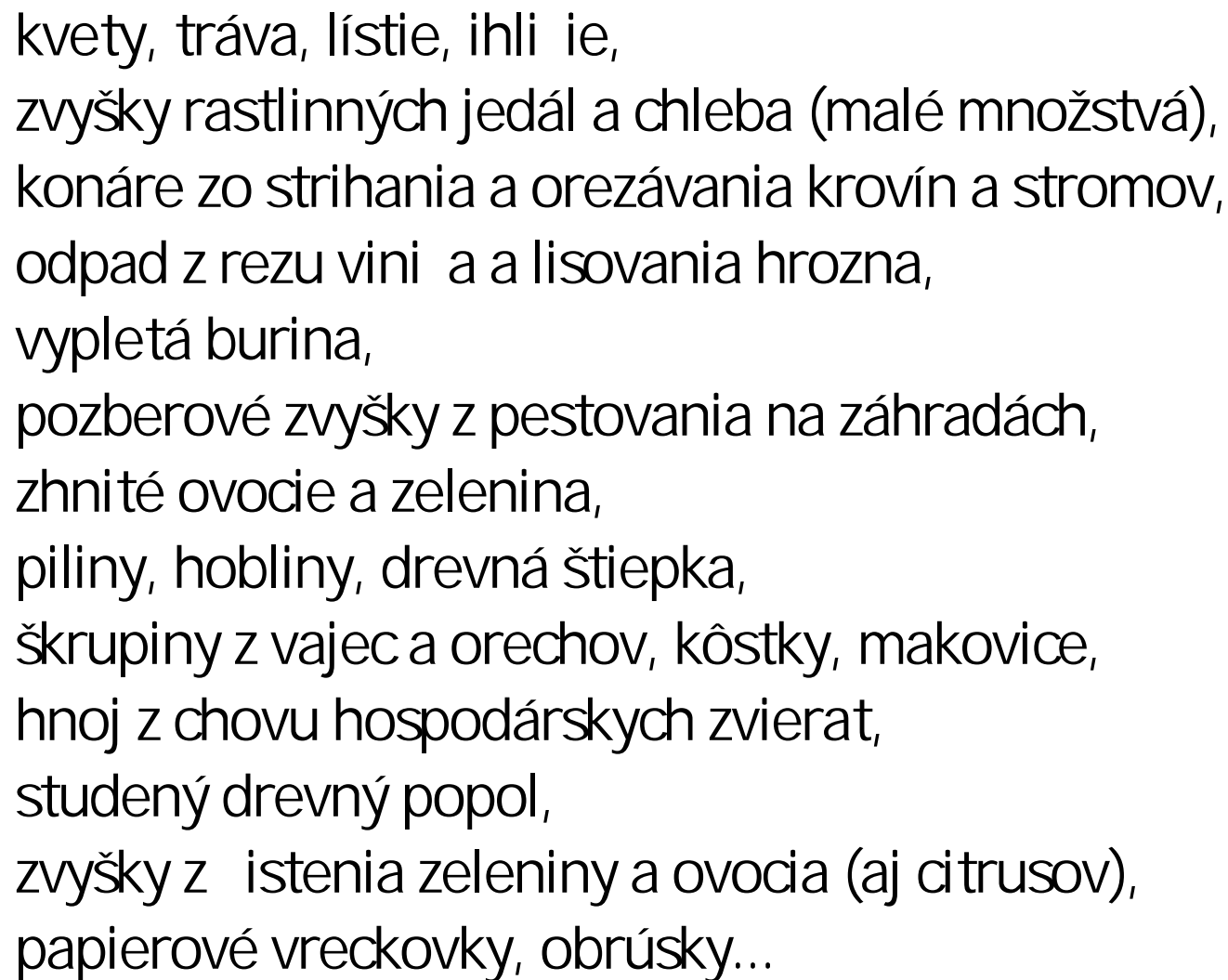
**1x**

## KOMPOSTUJME HO

zriaďme si kompostovací zásobník  
zbierajme do neho biologický odpad  
dajme šancu prírode, aby si urobila svoju robotu



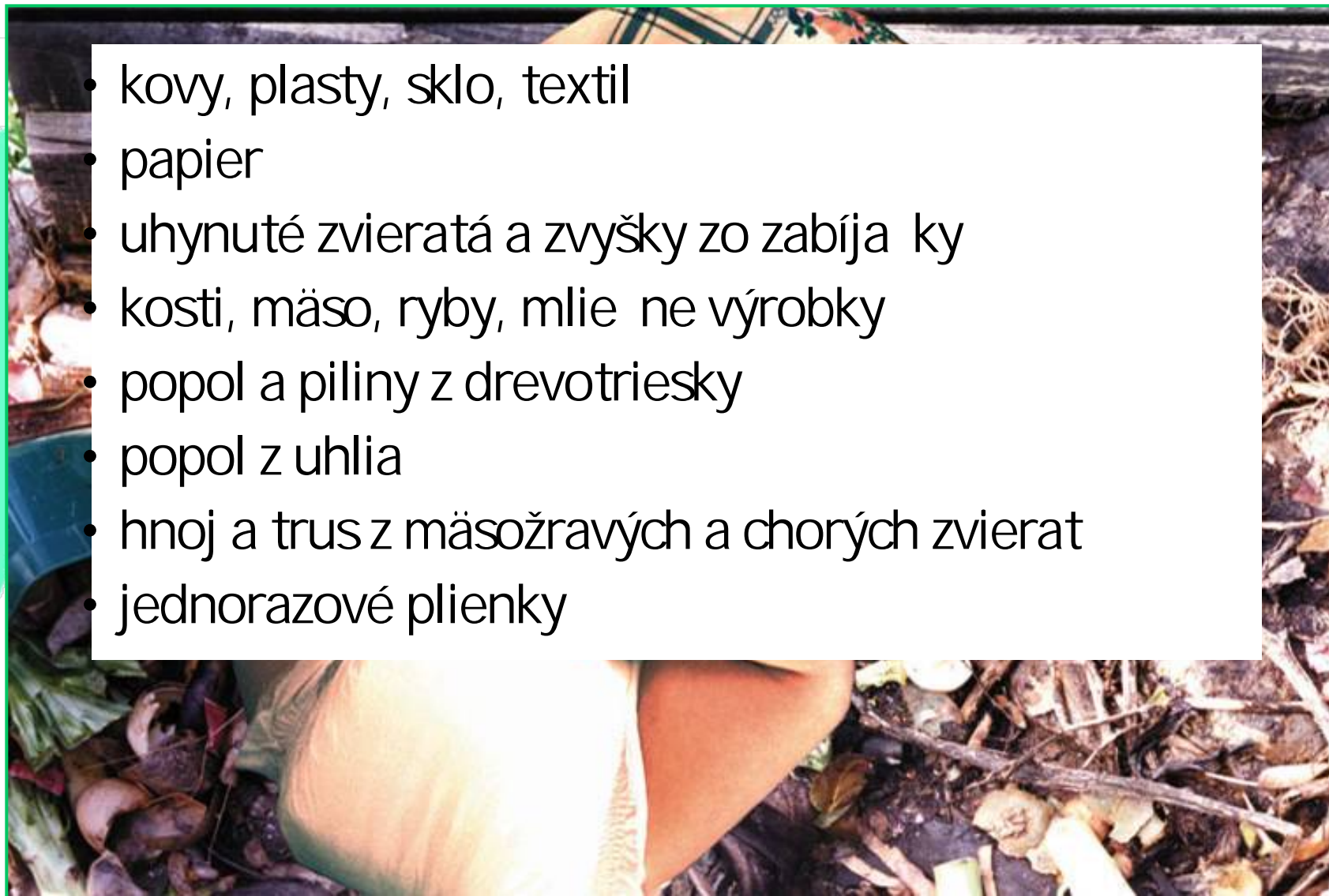
## o môžeme kompostova



kvety, tráva, lístie, ihli e,  
zvyšky rastlinných jedál a chleba (malé množstvá),  
konáre zo strihania a orezávania krovín a stromov,  
odpad z rezu vini a lisovania hrozna,  
vypletá burina,  
pozberové zvyšky z pestovania na záhradách,  
zhnité ovocie a zelenina,  
piliny, hobliny, drevná štiepka,  
škrupiny z vajec a orechov, kôstky, makovice,  
hnoj z chovu hospodárskych zvierat,  
studený drevný popol,  
zvyšky z istenia zeleniny a ovocia (aj citrusov),  
papierové vreckovky, obrúsky...

## o do kompostu nepatrí !

- kovy, plasty, sklo, textil
- papier
- uhynuté zvieratá a zvyšky zo zabíjania
- kosti, mäso, ryby, mliečne výrobky
- popol a piliny z drevotriesky
- popol z uhlia
- hnoj a trus z mäsožravých a chorých zvierat
- jednorazové plienky





# Vom môžeme kompostovať ?





# Pri kompostovaní nezabudnime...





# Ako správne kompostova ?

Kompostujeme a miešajme všetky suroviny – lístie





# Aký má by kompost?



Kompost je:  
tmavohnedý  
sypký  
nesmrdí, ale vonia ako zemina



Je reálne zníženie množstva odpadov?



# Triedi odpad a kompostova je jednoduché, dokážeme to všetci...

Branislav Monok	Priatelia Zeme – SPZ
0904 124 726	0903 772 323
monok@priateliazeme.sk	spz@priateliazeme.sk

[www.priateliazeme.sk/spz](http://www.priateliazeme.sk/spz)

[www.nulaodpadu.sk](http://www.nulaodpadu.sk)

[www.kompost.sk](http://www.kompost.sk)



[priatelia.zeme.spz](https://www.facebook.com/priatelia.zeme.spz)